

## ◆ 製品ラインナップ一覧表

	有効画素数	fps	マウント	I/F	製品名
0.3M	640 x 480	122.3	NF・M10.5	Camera Link	ID03M-CLL
0.3M	640 x 480	480	C	Camera Link	ID03M-CL
1.2M	1284 x 962	54	M12・M10.5	USB3.0 Camera Link	ID1M-UCL
1.2M x 2	2568 x 962	54	M12・M10.5	USB3.0 Camera Link	ID1Mx2-UCL
2M	2048 x 1088	280	C	Camera Link	ID2M-CL
2M	2048 x 1088	280	C	Camera Link	ID2M-CLIR
2M	2048 x 1088	340	C	Camera Link	ID2M-CLD
2M	2048 x 1088	340	C	Camera Link	ID2M-CLDIR
3M	2064 x 1544	56.6	C	Camera Link	ID3M-CL
4M	2048 x 2048	150	C	Camera Link	ID4M-CL
4M	2048 x 2048	150	C	Camera Link	ID4M-CLIR
4M	2048 x 2048	280	C	Camera Link	ID4M-CLD
4M	2048 x 2048	280	C	Camera Link	ID4M-CLDIR
4M	2048 x 2048	54.2	M42	Camera Link	ID4MUV-CL
4M	2048 x 2048	52	M42	Camera Link	ID4MUVG-CL
4M	2048 x 2048	57.1	M42	Opt-C:Link	ID4MUV-OPT
4M	2048 x 2048	52	M42	Opt-C:Link	ID4MUVG-OPT
5M	2464 x 2056	35.6	C	Camera Link	ID5M-CL
5M	2464 x 2056	35.7	C	Opt-C:Link	ID5M-OPT
12M	4096 x 3072	42	M42	Camera Link	ID12M-CL
12M	4096 x 3072	93.6	M42	Opt-C:Link	ID12M-OPT
48M	7920 x 6004	12.8	M58	Camera Link	ID50M-CL
48M	7920 x 6004	25	M58	Opt-C:Link	ID50M-OPT

仕様は予告なく変更される場合があります。



# 製品カタログ

**iDule 株式会社アイジュール**

〒277-0133

千葉県市川市行徳駅前2-17-2 T.NKビル 4F

TEL: 047-306-7155 ULR: www.idule.jp

2019年1月

## ◆ 会社概要

会社名 : 株式会社アイジュール  
英語表記 iDule Corporation

所在地 : 〒277-0133  
千葉県市川市行徳駅前2-17-2 T.NKビル 4F

設立 : 2012年8月1日

資本金 : 3100万円

代表者 : 川村 久雄

事業内容 : 電子機器、光学機器、伝送機器、計測機器、画像機器の部品及びシステムの製造販売、監視視機器、検査機器の部品及びシステムの製造販売

## ● 標準ラインナップ

当社ではマシンビジョンのデファクトスタンダードであるCamera Link™ I/F 対応カメラをVGAから48M画素まで全機種で提供しております。今後ますます高速化になるイメージセンサに必須となる信頼性の高い高速伝送として光I/F仕様のカメラや組み込み用途に最適な小型GS(グローバルシャッター)カメラなどを提供しております。

## ● カスタム対応 / 特注対応

当社では標準品の仕様変更や、お客様の要求仕様での新規設計をお引き受けいたしております。お気軽にご相談下さい。

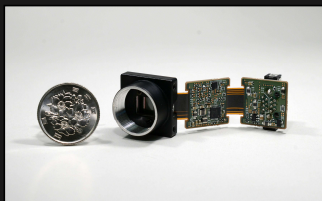
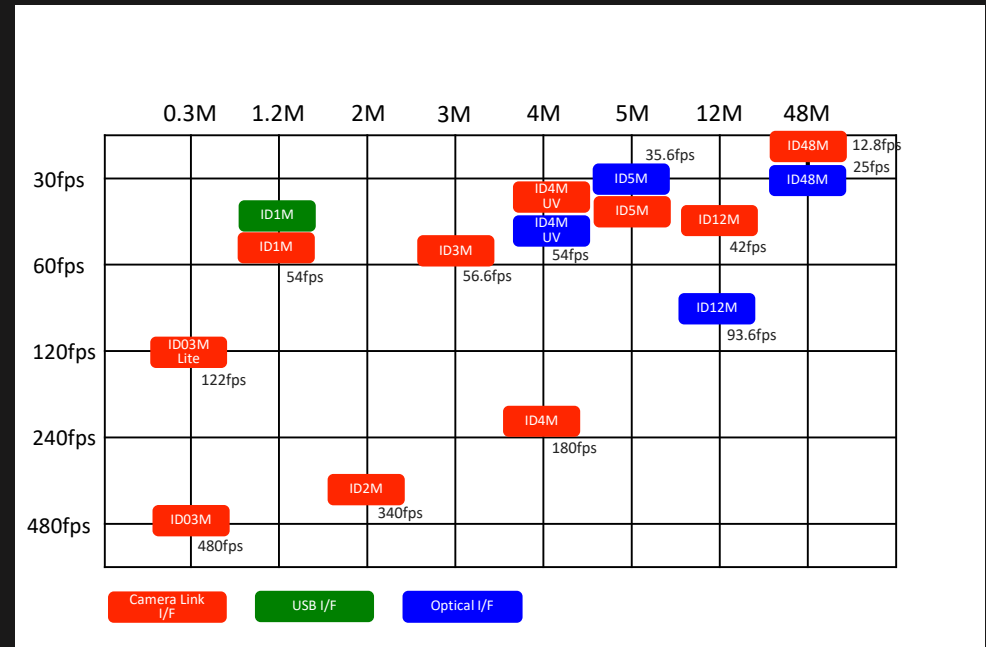


写真: リジットフレキ基板の採用で小型化



写真: ヘッド分離で小型化 VGA@480fps

## ◆ カメララインナップ 画素数・フレームレート比較表



仕様は予告なく変更される場合があります。

## ● カメララインナップ レンズマウント



1/3 1.2M  
M12

1/3 VGA  
NF mount

2/3 5M  
C mount

12M APS-like  
M42 mount

48M Over35mm  
M58 mount

### ◆ VGA

CMOSIS社高速VGAセンサーを採用した当社のVGAカメラは21mm□タイプから29mm□まで取りそろえております。お客様のカメラ取付スペースや必要なフレームレートで選択することが可能です。



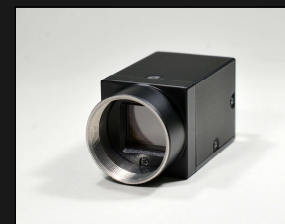
ID03M-CLL



ID03M-CL

### ◆ 200万画素(2M), 400万画素(4M)

ID2Mシリーズは200万画素(2Mpixel)、ID4Mシリーズは400万画素(4Mpixel)のCMOSIS社高速CMOSセンサーを採用したCamera Link™ I/F対応カメラです。高速なフレームレートが要求される検査アプリケーションにご利用下さい。



ID4M-CL



ID4M-CL 背面

型 式	CMOSIS社 VGA PoCL Liteタイプ	CMOSIS社 VGA
	ID03MB/C-CLL (モノクロ/カラー)	ID03MB/C-CL (モノクロ/カラー)
出カインターフェース	Camera Link PoCL Lite	Camera Link Base
イメージセンサ・画素セルサイズ	グローバルシャッタ CMOSIS社 CMV300 7.4μm x 7.4μm	
イメージサークル	1/3インチ Φ6.003mmサイズ	
映像出力	有効画素640(H) x 484(V)	
出力CLK	40MHz	80MHz
出力bit	モノクロ / Rawカラー 10bit	モノクロ or Rawカラー 8/10bit
フレームレート	@122.34fps	Base 2Tap @480fps
ゲイン設定	0 ~ +18dB	0 ~ +12dB
シャッター速度可変範囲	Off ~ 1/10,000s	Off ~ 1/40,000s
パーシャルスキャン	ROI: 8 area	
トリガーモード	固定シャッタートリガーモード、パルス幅シャッタートリガーモード	
信号出力コネクタ	SDR14pin	SDR26pin
レンズマウント	NFマウント、M10.5	Cマウント
電源コネクタ・外部トリガ入力	PoCL Liteコネクタ	ヒロセ12pin or PoCL
電源電圧・消費電力	DC12V max. 1.5W以下	DC12V max. 2.5W以下
サイズ(mm)・重量	21.5(H) x 21.5(W) x 21.5(D) 19g	29(H) x 29(W) x 43(D) 60g

型 式	CMOSIS 200万画素(2M)	CMOSIS 400万画素(4M)
	ID2MB/C-CL (モノクロ/カラー) ID2MB/C-CLD(10TAP)モノクロ/カラー)	ID4MB-CL (モノクロ/カラー) ID4MB-CLD(10TAP)モノクロ/カラー)
出カインターフェース	Camera Link Base ~ Full / Deca	
イメージセンサ・画素セルサイズ	グローバルシャッタ CMOSIS CMV2000 5.5μm x 5.5μm	グローバルシャッタ CMOSIS CMV4000 5.5μm x 5.5μm
イメージサークル	2/3インチ Φ12.755mmサイズ	1インチ Φ15.930mmサイズ
映像出力	有効画素2,048(H) x 1,088(V)	有効画素2,048(H) x 2,048(V)
出力CLK	80MHz	
出力bit	モノクロ or Rawカラー 8/10bit	
フレームレート	Base 2Tap @ 70fps / Medium 4Tap @ 140fps / Full 8Tap @ 280fps	Base 2Tap @ 38fps / Medium 4Tap @ 75fps / Full 8Tap @ 150fps / 10Tap @ 180fps
ゲイン設定	0 ~ +12dB	
シャッター速度可変範囲	Off ~ 1/50,000s	
パーシャルスキャン	ROI: 8 area (最小 1line)	
トリガーモード	固定シャッタートリガーモード、パルス幅シャッタートリガーモード	
信号出力方式(コネクタ)	SDR26pin	
レンズマウント	Cマウント	
電源コネクタ・外部トリガ入力	PoCL	
電源電圧・消費電力	DC12V max. 2.5W以下	
サイズ(mm)・重量	29(H) x 29(W) x 43(D) 75g	

※ 近赤外イメージセンサタイプ有り

### ◆ 300万画素(3M), 500万画素(5M)

Pregius™

ID3Mシリーズは300万画素(3Mpixel)、ID5Mシリーズは500万画素(5Mpixel)のSONY Pregiusセンサーを採用したCamera Link™ I/F対応カメラで分解能12bitの映像出力が可能なカメラです。



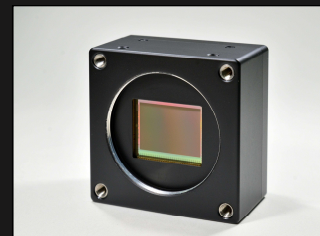
写真: ID5M-CL



写真: ID5M-CL背面

### ◆ 1200万画素(12M), 4750万画素(48M)

ID12Mシリーズは1200万画素(12Mpixel)、ID50Mシリーズは4750万画素(48Mpixel)のCMOSIS社高速CMOSセンサーを採用したCamera Link™ I/F対応カメラです。大きいピクセルピッチの画素により高速で明るい映像出力が可能です。



ID12M-CL



ID50M-CL

新製品

型 式	SONY 300万画素(3M) ID3MB/C-CL (モノクロ/カラー)	SONY 500万画素(5M) ID5MB/C-CL (モノクロ/カラー)
出カインターフェース	Camera Link Base	
イメージセンサ・画素セルサイズ	グローバルシャッタ SONY IMX265 3.45μm x 3.45μm	グローバルシャッタ SONY IMX264 3.45μm x 3.45μm
イメージサークル	1/1.8インチ Φ8.910mmサイズ	2/3インチ Φ11.090mmサイズ
映像出力	有効画素2,064(H) x 1,544(V)	有効画素2,464(H) x 2,056(V)
出力CLK	2Tap : 85MHz / 3Tap : 66MHz(8bit only)	
出力bit	モノクロ or Rawカラー 8/10/12bit	
フレームレート	Base 2Tap @51.7fps Base 3Tap @56.6fps	Base 2Tap @32.8fps Base 3Tap @35.6fps
ゲイン設定	0 ~ +12dB	
シャッター速度可変範囲	Off ~ 1/40,000s	Off ~ 1/37,000s
パーシャルスキャン	ROI : 1 area	
トリガーモード	固定シャッタートリガーモード、パルス幅シャッタートリガーモード	
信号出力コネクタ	SDR26pin	
レンズマウント	Cマウント	
電源コネクタ・外部トリガ入力	ヒロセ12pin or PoCL	
電源電圧・消費電力	DC12V max. 1.8W以下	
サイズ(mm)・重量	29(H) x 29(D) x 29(W) 50g	

仕様は予告なく変更される場合があります。

型 式	CMOSIS 1200万画素(12M) ID12MB/C-CL(モノクロ/カラー)	CMOSIS 4750万画素(48M) ID50MB/C-CL(モノクロ/カラー)
出カインターフェース	Camera Link Base ~ Full	Camera Link Full
イメージセンサ・画素セルサイズ	グローバルシャッタ CMOSIS CMV12000 5.5μm x 5.5μm	グローバルシャッタ CMOSIS CMV50000 4.6μm x 4.6μm
イメージサークル	APS-like Φ28.160mmサイズ	36.4 x 27.6mm Φ45.717mmサイズ
映像出力	有効画素4,096(H) x 3,072(V)	有効画素7,920(H) x 6,004(V)
出力CLK	68MHz	80.5MHz
出力bit	モノクロ or Rawカラー 8/10bit	
フレームレート	Base 2Tap @ 11fps / Medium 4Tap @22fps Full 8Tap @42fps	Full 8Tap @12.8fps
ゲイン設定	0 ~ +12dB	
シャッター速度可変範囲	Off ~ 1/17,000s	Off ~ 1/6,300s
パーシャルスキャン	ROI: 32 area	ROI: 1 area
トリガーモード	固定シャッタートリガーモード、パルス幅シャッタートリガーモード	
信号出力コネクタ	SDR26pin	
レンズマウント	M42 P1.0マウント( Fマウント変換あり)	M58 P0.75マウント( Fマウント変換あり)
電源コネクタ・外部トリガ入力	ヒロセ12pin or PoCL	
電源電圧・消費電力	DC12V max. 4.5W以下	DC12V max. 7.0W以下
サイズ(mm)・重量	55(H) x 55(D) x 30(W) 120g	85(H) x 85(D) x 60(W) 500g

仕様は予告なく変更される場合があります。

# USB3.0 & Camera Link™ I/F

USB3.0

Camera Link

iDule

## ◆ 小型GSカメラ 120万画素(1.2M)

ID1MシリーズはM1.2・M10.5のレンズマウントに対する120万画素(1.2Mpixel)のヘッド分離小型GSカメラです。USB3.0とCamera Link™ I/Fの2種類のカメラ出力に対応しており、CCU(カメラコントロールユニット)は2台のカメラヘッドを同期して1画像として出力する事もできますので多眼の同期撮影に便利です。



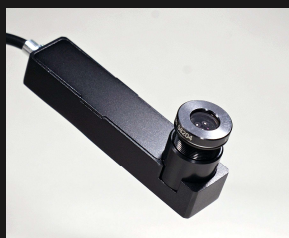
ID1M-UCL (1ヘッドタイプ)



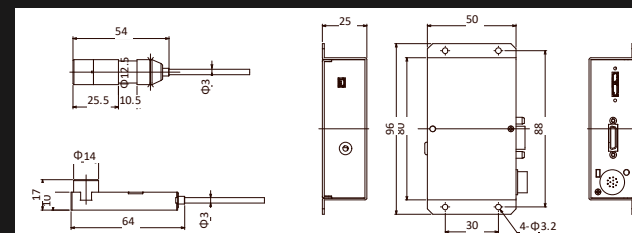
ID1Mx2-UCL (2ヘッドタイプ)



ID1M-UCL(ストレート)



ID1M-L-UCL(Lアングル)



外形寸法図

型 式	120万画素(1.2M) 1ヘッドタイプ	
	ID1MB/C-UCL (モノクロ/カラー) ID1MB/C-L-UCL (モノクロ/カラー Lアングルタイプ)	
出カインターフェース	USB3.0	Camera Link Base
イメージセンサ・画素セルサイズ	グローバルシャッタ Onsemi AR0135 3.75μm x 3.75μm	
イメージサークル	1/3インチ Φ6.0mmサイズ	
映像出力	有効画素1,284(H) x 962(V)	
出力CLK	74.25MHz	
出力bit	YUV 16bit	Raw 8/10/12bit, RGB24bit
フレームレート	@54fps	
ゲイン設定	0 ~ +12dB	
シャッター速度可変範囲	Off ~ 1/54,000s	
パーシャルスキャン	ROI : 1 area	
トリガーモード	固定シャッタートリガーモード	
信号出力コネクタ	USB3.0 Micro B	SDR26pin
レンズマウント	M12マウント(標準)、M10.5マウント(発注時に指定可能)	
電源コネクタ・外部トリガ入力	ヒロセ12pin or USB3.0	ヒロセ12pin or PoCL
電源電圧・消費電力	DC12V max. 2.4W以下	
ヘッドサイズ(mm)・重量	ストレート : Φ14mm 54(L) 7g / Lアングル : 10(H) x 14(D) x 65.5(W) 2g	
コントロールボックスサイズ(mm)	25(H) x 50(D) x 96(W) 110g	
	カメラヘッドケーブル: 2m(標準) ※3m対応可能	

仕様は予告なく変更される場合があります。

型 式	120万画素(1.2M) 2ヘッドタイプ	
	ID1MB/Cx2-UCL (モノクロ/カラー) ID1MB/Cx2-L-UCL (モノクロ/カラー Lアングルタイプ)	
出カインターフェース	USB3.0	Camera Link Base
イメージセンサ・画素セルサイズ	グローバルシャッタ Onsemi AR0135 3.75μm x 3.75μm	
イメージサークル	1/3インチ Φ6.0mmサイズ	
映像出力	2ヘッド同期 有効画素2,568(H) x 962(V)	
出力CLK	74.25MHz	
出力bit	YUV 16bit	Raw 8/10/12bit, RGB24bit
フレームレート	@54fps	
ゲイン設定	0 ~ +12dB	
シャッター速度可変範囲	Off ~ 1/54,000s	
パーシャルスキャン	ROI : 1 area	
トリガーモード	固定シャッタートリガーモード	
信号出力コネクタ	USB3.0 Micro B	SDR26pin
レンズマウント	M12マウント(標準)、M10.5マウント(発注時に指定可能)	
電源コネクタ・外部トリガ入力	ヒロセ12pin or USB3.0	ヒロセ12pin or PoCL
電源電圧・消費電力	DC12V max. 3.3W以下	
ヘッドサイズ(mm)・重量	ストレート : Φ14mm 54(L) 7g / Lアングル : 10(H) x 14(D) x 65.5(W) 2g x2ヘッド	
コントロールボックスサイズ(mm)	25(H) x 50(D) x 96(W) 110g	
	カメラヘッドケーブル: 2m(標準) ※3m対応可能	

仕様は予告なく変更される場合があります。

## ◆ 500万画素(5M)

Pregius™

ID5M OPTシリーズは500万画素(5Mpixel)のSONY Pregiusセンサーを採用した光 I/F 出力カメラです。光インターフェースを使用することにより長距離伝送と伝送路間のノイズの影響を受けない動作が可能になります。



ID5M-OPT



ID5M-OPT背面

## ◆ 1200万画素(12M), 4750万画素(48M)

ID12M OPTシリーズは1200万画素(12Mpixel)、ID50M OPTシリーズは4750万画素(48Mpixel)のCMOSIS社高速CMOSセンサーを採用した光 I/F 出力カメラです。光インターフェースを使用することにより長距離・高速伝送が可能です。



ID12M-OPT



ID50M-OPT

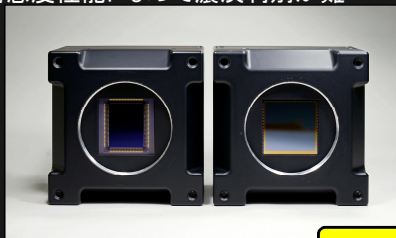
型 式	SONY 500万画素(5M) ID5MB/C-OPT (モノクロ/カラー)
出カインターフェース	Opt-C:Link 6.25G 1Lane
イメージセンサ・画素セルサイズ	グローバルシャッタ SONY IMX264 3.45μm x 3.45μm
イメージサークル	2/3インチ Φ11.090mmサイズ
映像出力	有効画素2,464(H) x 2,056(V)
出力CLK	61.875MHz
出力bit	モノクロ or Rawカラー 8bit
フレームレート	@35.7fps
ゲイン設定	0 ~ +12dB
シャッター速度可変範囲	Off ~ 1/75,000s
パーシャルスキャン	ROI : 1 area
トリガーモード	固定シャッタートリガーモード、パルス幅シャッタートリガーモード
信号出力コネクタ	LC-Duplex Multiケーブル(最大150m)
レンズマウント	Cマウント
電源コネクタ・外部トリガ入力	ヒロセ6pin (外部トリガはOpt-C経由からも入力可能)
電源電圧・消費電力	DC12V max. 4.5W以下
サイズ(mm)・重量	29(H) x 29(D) x 46.5(W) 55g

型 式	CMOSIS 1200万画素(12M) ID12MB/C-OPT(モノクロ/カラー)	CMOSIS 4750万画素(48M) ID50MB/C-OPT(モノクロ/カラー)
	出カインターフェース	Opt-C:Link 6.25G 2Lane
イメージセンサ・画素セルサイズ	グローバルシャッタ CMOSIS CMV12000 5.5μm x 5.5μm	グローバルシャッタ CMOSIS CMV50000 4.6μm x 4.6μm
イメージサークル	APS-like Φ28.160mmサイズ	6.4 x 27.6mm Φ45.717mmサイズ
映像出力	有効画素4,096(H) x 3,072(V)	有効画素7,920(H) x 6,004(V)
出力CLK	75MHz	78.4MHz
出力bit	モノクロ or Rawカラー 8bit	
フレームレート	@93.6fps	@25fps
ゲイン設定	0 ~ +12dB	
シャッター速度可変範囲	Off ~ 1/36,000s	Off ~ 1/12,000s
パーシャルスキャン	ROI: 32 area (最小 2line)	ROI: 1 area (最小 1line)
トリガーモード	固定シャッタートリガーモード、パルス幅シャッタートリガーモード	
信号出力コネクタ	LC-Duplex Multiケーブル(最大150m)	
レンズマウント	M42 P1.0マウント( Fマウント変換あり)	M58 P0.75マウント( Fマウント変換あり)
電源コネクタ・外部トリガ入力	ヒロセ12pin (外部トリガはOpt-C経由からも入力可能)	
電源電圧・消費電力	DC12V max. 7.5W以下	DC12V max. 8.0W以下
サイズ(mm)・重量	70(H) x 70(D) x 38(W) 335g	85(H) x 85(D) x 60(W) 500g

## ◆ 400万画素(4M) UV高感度カメラ

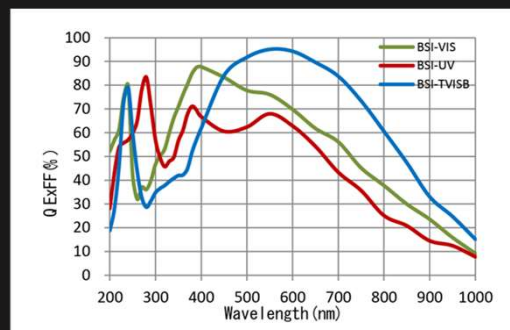
UVカメラシリーズは紫外感度を持つ400万画素(4Mpixel)のUV高感度カメラです。sCMOSセンサー(BSI)を搭載し深紫外領域から近赤外領域まで高感度を実現しています。

ユーザはピーク感度を振り分けた3つのセンサーから用途に合わせてカメラを選択することができます。(ただし、2020BSIセンサはUVのみ)高感度性能によって濃淡判別が難しかった官能検査アプリケーションや今まで不可能だった深紫外領域の観察を行うことができます。

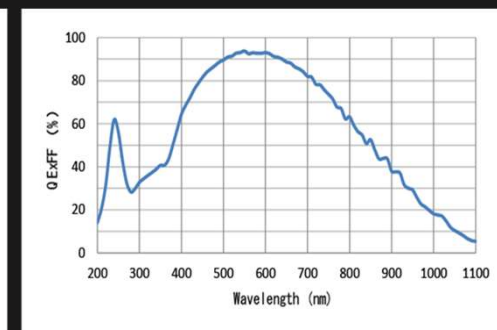


左 ID4MUVG-CL / 右 ID4MUV-CL

新製品



GSENSE400BSI 感度特性



GSENSE2020BSI 感度特性

型 式	Gpixel 400万画素BSI(4M) ID4MUV-CL, ID4MVIS-CL ID4MTVISB-CL	Gpixel 400万画素BSI(4M) ID4MUVG-CL
出カインターフェース	Camera Link Base ~ Medium	
イメージセンサ・画素セルサイズ	ローリングシャッタ Gpixel GSENSE400BSI 11μm x 11μm	グローバルリセット Gpixel GSENSE2020BSI 6.5μm x 6.5μm
イメージサークル	Φ31.859mmサイズ	Φ18.826mmサイズ
映像出力	有効画素2,048(H) x 2,048(V)	
出力CLK	60MHz	52MHz
出力bit	8/10/12bit	8/10/12bit
フレームレート	Base 2Tap @27.1fps Medium 4Tap @54.2fps	Base 2Tap @22.7fps Medium 4Tap @45.3fps
ゲイン設定	0 ~ +24dB	
シャッター速度可変範囲	Off ~ 1/32,000s	Off ~ 1/130,000s
パーシャルスキャン	ROI : 1 area	
トリガーモード	固定シャッタートリガーモード、パルス幅シャッタートリガーモード	
信号出力コネクタ	SDR26pin	
レンズマウント	M42 P1.0マウント( Fマウント変換あり)	
電源コネクタ・外部トリガ入力	ヒロセ12pin or PoCL	
電源電圧・消費電力	DC12V max. 3.6W以下	DC12V max. 4.5W以下
サイズ(mm)・重量	70(H) x 70(D) x 44(W) 280g	

仕様は予告なく変更される場合があります。

型 式	400万画素BSI(4M) ID4MUV-OPT, ID4MVIS-OPT ID4MTVISB-OPT	400万画素BSI(4M) ID4MUVG-OPT
出カインターフェース	Opt-C:Link 6.25G 1Lane	
イメージセンサ・画素セルサイズ	ローリングシャッタ Gpixel GSENSE400BSI 11μm x 11μm	グローバルリセット Gpixel GSENSE2020BSI 6.5μm x 6.5μm
イメージサークル	Φ31.859mmサイズ	Φ18.826mmサイズ
映像出力	有効画素2,048(H) x 2,048(V)	
出力CLK	60MHz	52MHz
出力bit	8bit (*1)	8bit (*1)
フレームレート	@ 57.1fps	@ 45.3fps
ゲイン設定	0 ~ +24dB	
シャッター速度可変範囲	Off ~ 1/34,000s	Off ~ 1/130,000s
パーシャルスキャン	ROI: 1 area	
トリガーモード	固定シャッタートリガーモード、パルス幅シャッタートリガーモード	
信号出力コネクタ	LC-Duplex Multiケーブル(最大150m)	
レンズマウント	M42 P1.0マウント( Fマウント変換あり)	
電源コネクタ・外部トリガ入力	ヒロセ12pin (外部トリガはOpt-C経由からも入力可能)	
電源電圧・消費電力	DC12V max. 3.6W以下	DC12V max. 5.0W以下
サイズ(mm)・重量	70(H) x 70(D) x 44(W) 280g	

\*1. 12bit出力対応可能。ただし、フレームレートは半分となります。

仕様は予告なく変更される場合があります。

## ◆ 2500万画素(25M), 4300万画素(43M) 6500万画素(65M)

ID25Mシリーズは2500万画素(25Mpixel)、ID43Mシリーズは4300万画素(43Mpixel)、ID65Mシリーズは6500万画素(65Mpixel)のGpixel社高速CMOSセンサーを採用したCamera Link™ I/F対応カメラです。

## ◆ 2500万画素(25M), 6500万画素(65M)

ID25M OPTシリーズは2500万画素(25Mpixel)、ID65M OPTシリーズは6500万画素(65Mpixel)のGpixel社高速CMOSセンサーを採用した光 I/F 出力カメラです。光インターフェースを使用することにより長距離・高速伝送が可能です。

型 式	Gpixel 2500万画素(25M) ID25MB/C-CL (モノクロ/カラー)	Gpixel 4300万画素(43M) ID43MB/C-CL (モノクロ/カラー)	Gpixel 6500万画素(65M) ID65MB/C-CL (モノクロ/カラー)
出カインターフェース	Camera Link Base・Full		
イメージセンサ・画素セルサイズ	グローバルシャッタ Gpixel GMAX0505 2.5µm x 2.5µm	グローバルシャッタ Gpixel GMAX0806 2.8µm x 2.8µm	グローバルシャッタ Gpixel GMAX3265 3.2µm x 3.2µm
イメージサークル	Φ18.102mmサイズ 【Φ11.250mmサイズ】	Φ26.885mmサイズ	Φ37.919mmサイズ
映像出力	有効画素5,120(H) x 5,120(V) 【有効画素4,500(H) x 4,500(V)】	有効画素7,915(H) x 5,436(V)	有効画素9,344(H) x 7,000(V)
出力CLK	80MHz	76.8MHz	80MHz
出力bit	モノクロ or Rawカラー 8/10bit		
フレームレート	Base 2Tap @ 5.75fps, Full 8Tap @23fps	Base 2Tap @ 6.5fps, Full 8Tap @13.0fps	Base 2Tap @ 2.4fps, Full 8Tap @9.5fps
ゲイン設定	0 ~ +12dB		
シャッター速度可変範囲	Off ~ TBD	Off ~ TBD	Off ~ TBD
パーシャルスキャン	ROI:1 area		
トリガーモード	固定シャッタートリガーモード、パルス幅シャッタートリガーモード		
信号出力コネクタ	SDR26pin		
レンズマウント	M42 P1.0マウント 【Cマウント】	M42 P1.0マウント( Fマウント変換あり)	
電源コネクタ・外部トリガ入力	ヒロセ12pin or PoCL		
電源電圧・消費電力	DC12V max. TBD W以下		
サイズ(mm)・重量	TBD		
	【 】内：20M中央切り出し時		

仕様は予告なく変更される場合があります。

型 式	Gpixel 2500万画素(25M) ID25MB/C-OPT(モノクロ/カラー)	Gpixel 6500万画素(65M) ID65MB/C-OPT(モノクロ/カラー)
出カインターフェース	Opt-C:Link 6.25G 2Lane	
イメージセンサ・画素セルサイズ	グローバルシャッタ Gpixel GMAX0505 2.5µm x 2.5µm	グローバルシャッタ Gpixel GMAX3265 2.8µm x 2.8µm
イメージサークル	Φ18.102mmサイズ Φ11.250mmサイズ	Φ32.691mmサイズ
映像出力	有効画素5,120(H) x 5,120(V) 【有効画素4,500(H) x 4,500(V)】	有効画素9,344(H) x 7,000(V)
出力CLK	80MHz	70MHz
出力bit	モノクロ or Rawカラー 8bit	
フレームレート	@45.9fps	@16.7fps
ゲイン設定	0 ~ +12dB	
シャッター速度可変範囲	Off ~ TBD	Off ~ TBD
パーシャルスキャン	ROI:1 area	
トリガーモード	固定シャッタートリガーモード、パルス幅シャッタートリガーモード	
信号出力コネクタ	LC-Duplex Multiケーブル(最大150m)	
レンズマウント	M42 P1.0マウント( Fマウント変換あり) 【Cマウント】	M42 P1.0マウント( Fマウント変換あり)
電源コネクタ・外部トリガ入力	ヒロセ12pin (外部トリガはOpt-C経由からも入力可能)	
電源電圧・消費電力	DC12V max. TBD W以下	
サイズ(mm)・重量	70(H) x 70(D) x 60(W) TBD g	
	【 】内：20M中央切り出し時	

仕様は予告なく変更される場合があります。